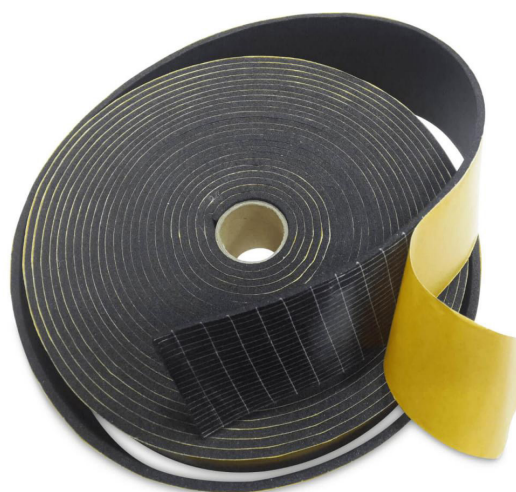


TEKNISKT DATABLAD

SilentDirect® Seal

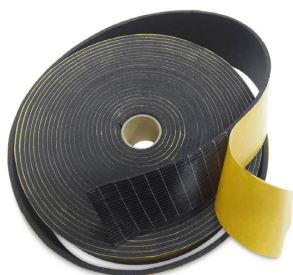
Material:	Elastomeric Closed Cell Nitrile Rubber Foam 60
Densitet:	kg/m ³
Värmeledningsförmåga: (ASTM C518)	0,031 w/m*k(vid -20 °C medeltemperatur) 0,034 w/m*k(vid 0 °C medeltemperatur) 0,038 w/m*k(vid 40 °C medeltemperatur)
Vattenångpermeabilitet: ASTM E96	≤1.16 x 10 ⁻¹³ kg/Pa.s.m
Vattenabsorption per volym: ASTM C209	< 0.2% v/v
Svampresistens: (ASTM G21)	Noll tillväxt
Ozonbeständighet: UV- och väderbeständighet: (ISO 4892-3) (3000 timmars QUV-exponering)	Utmärkt Ingen förändring i prestanda eller utseende
Mögelmotstånd: Dimensionsstabilitet: ASTM C534	Utmärkt 0 to 7%
Sprickmotstånd:	> 2.5 N/CM
Kompressionsmotståndskraftförhållande: Kompressionsförhållande 50 % Kompressionstid 72 timmar	>70%
Åldringmotstånd: 150 timmar	Något skrynklig, inga sprickor, inga hål, deformeras inte
Livslängd:	> 15 år
Driftstemperaturområde:	-50 °C ~ +105 °C
Miljö:	Damm- och fiberfri, CFC-fri, noll ODP, noll GWP



FÖRBRÄNNINGSPRESTANDA

Klass 0 och klass 1 Brandspridning:	BS 476 del 6 och 7 Totalt index ≤ 12 Delindex ≤ 12
Klass A:	ASTM E84
Flamspridningsindex:	< 25
Rökutvecklingsindex:	< 50

Bindemedel



Förstärkt lim

TOLERANSER

Följande tabeller listar toleranser för tjocklek, densitet, bredd och längd för standardprodukter:

TJOCKLEK

Nominell tjocklek	Tolerans
3 mm	±0.5 mm
5 mm	±0.5 mm
6 mm	±0.5 mm
9 mm	±1 mm
10 mm	±1 mm
13 mm	±1 mm
15 mm	±1 mm
20 mm	±1 mm
25 mm	±1 mm

DENSITET (endast skum)

Nominell densitet	Tolerans
60 (kg/m ³)	±10 %

BREDD

Nominell bredd	Tolerans
10 - 1 000 mm	±1 mm

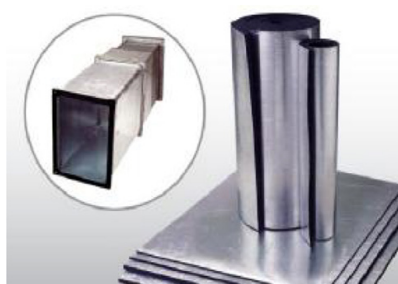
LÄNGD

Nominell längd	Tolerans
7.5, 9.14, 10, 15	0 ~ + 0.1 m

Andra tjocklekar, densiteter, bredder, längder och toleranser kan bekräftas.

APPLICERING

1. Kanalsystem
2. Vattenrör
3. Fönster och dörr
4. Takläggning
5. Fordon

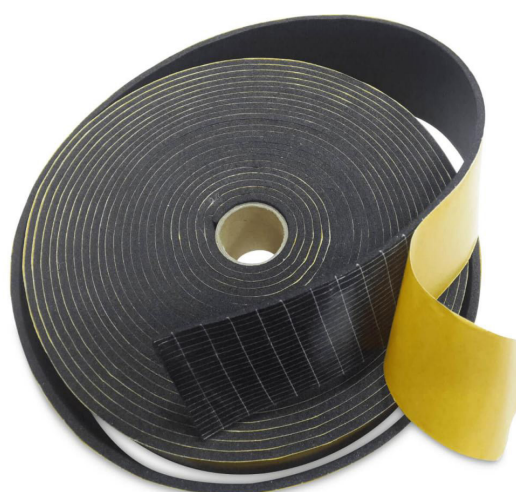




TECHNICAL DATA SHEET

SilentDirect® Seal

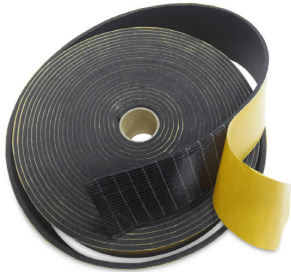
Material:	Elastomeric Closed Cell Nitrile Rubber Foam
Density:	60 kg/m ³
Thermal conductivity: (ASTM C518)	0.031 w/m*k(@-20 °C mean temperature) 0.034 w/m*k(@ 0 °C mean temperature) 0.038 w/m*k(@40 °C mean temperature)
Water Vapour Permeability: ASTM E96	≤1.16 x 10 ⁻¹³ kg/Pa.s.m
Water Absorption by Volume: ASTM C209	< 0.2% v/v
Fungi Resistance: (ASTM G21)	Zero Growth
Ozone Resistance:	Excellent
UV & Weather Resistance: (ISO 4892-3) (3000 hour QUV Exposure)	No change in performance or appearance
Mold Resistance:	Excellent
Dimensional Stability: ASTM C534	0 to 7%
Crack Resistance:	> 2.5 N/CM
Compression Resilience Ratio: Compression Ratio 50% Compression time 72 h	> 70%
Aging Resistance: 150 h	Slightly crumpling, no cracks, no pin holes, not deforming
Longevity:	> 15 years
Operating Temperature Range:	-50 °C ~ +105 °C
Environment:	Dust and fibre free, CFC free, zero ODP, zero GWP



COMBUSTION PERFORMANCE

Class 0 & Class 1 Fire Propagation:	BS 476 part 6 & 7 Total index ≤ 12 Sub index ≤ 12
Class A:	ASTM E84
Flame Spread Index:	< 25
Smoke Developed Index:	< 50

ADHESIVE



Reinforced glue

TOLERANCES

The following tables list tolerances for thickness, density, width and length of standard products:

THICKNESS

Nominal Thickness	Tolerance
3 mm	±0.5 mm
5 mm	±0.5 mm
6 mm	±0.5 mm
9 mm	±1 mm
10 mm	±1 mm
13 mm	±1 mm
15 mm	±1 mm
20 mm	±1 mm
25 mm	±1 mm

DENSITY (foam only)

Nominal density	Tolerance
60 (kg/m ³)	±10 %

WIDTH

Nominal width	Tolerance
10 - 1 000 mm	±1 mm

LENGTH

Nominal length	Tolerance
7.5, 9.14, 10, 15	0 ~ + 0.1 m

Other thickness, density, width, length and tolerances subject to confirmation.

APPLICATION

1. Ductwork
2. Water Pipe
3. Window & Door
4. Roofing
5. Automotive

